

PRESENTATION PHOTOSHOP – LES BASES

Niveau : Débutant

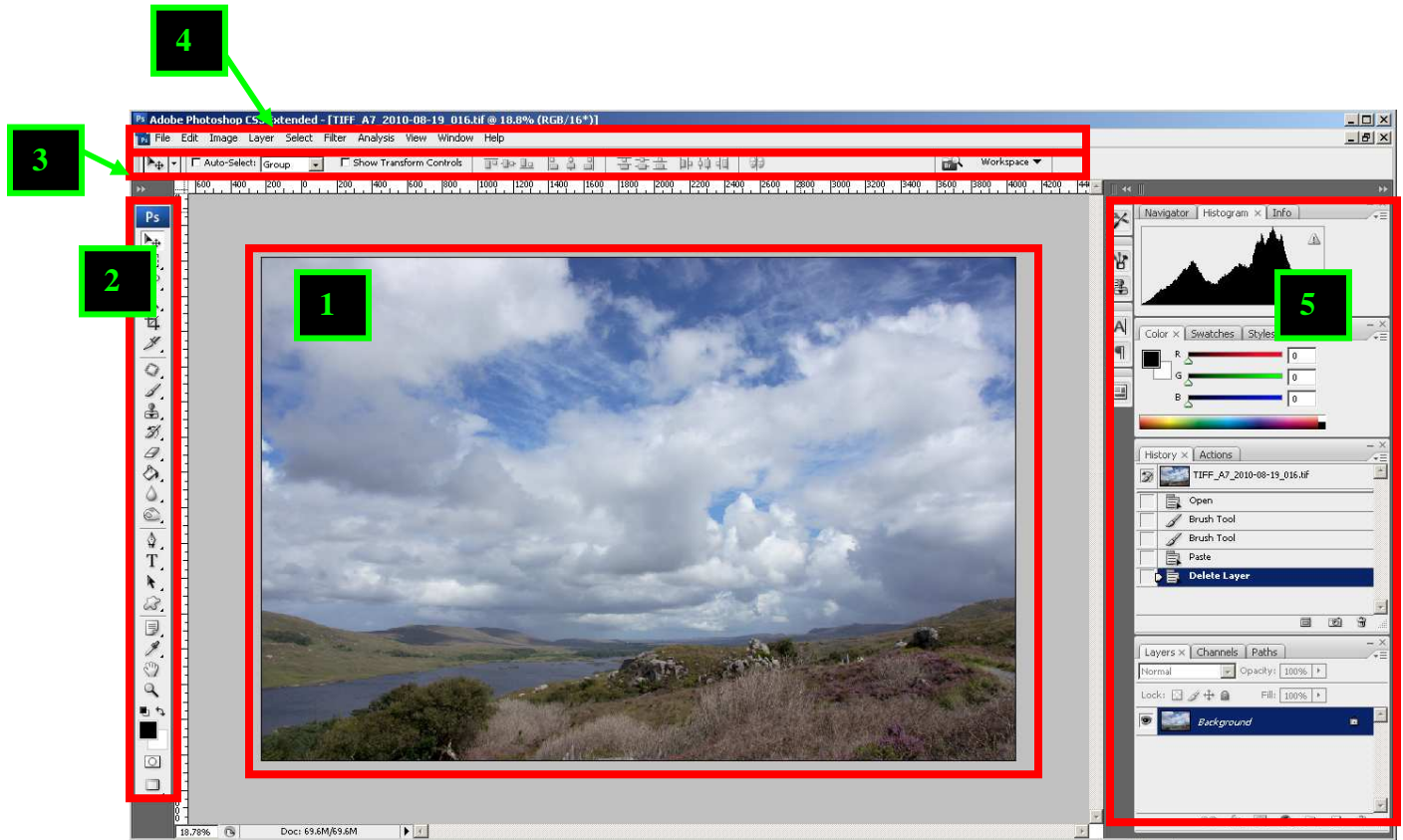
INTRODUCTION

Le but de ce premier tutorial est de présenter l'interface de Photoshop et de vous aider à comprendre sa philosophie de manière à vous y repérer aisément. La prise en main du logiciel, ainsi que la lecture des prochains tutoriaux et les retouches n'en seront que plus faciles.

SOMMAIRE

- L'interface
- Accès aux menus
- Afficher / Masquer les palettes
- Orienter une image
- Agrandir / Réduire une fenêtre
- Agrandir / Réduire l'image
- Se déplacer dans l'image
- La barre des outils

L'INTERFACE

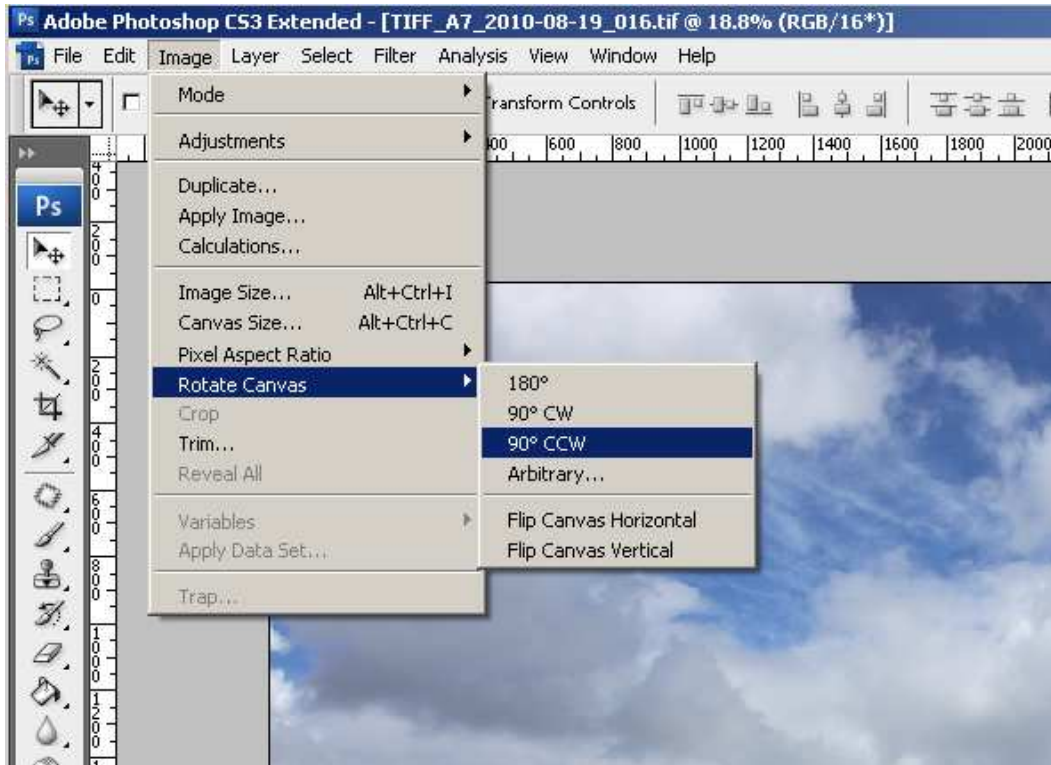


1. Fenêtre de l'image
2. Barre des outils
3. Barre d'option de l'outil actif
4. Barre des menus (Ici on a accès a toutes les fonctions du logiciel)
5. Palettes d'outils

ACCEDER AUX MENUS

La navigation dans les menus est classique et intuitive. Il suffit de cliquer sur le titre du menu (dans la zone 4) pour dérouler et accéder aux fonctions.

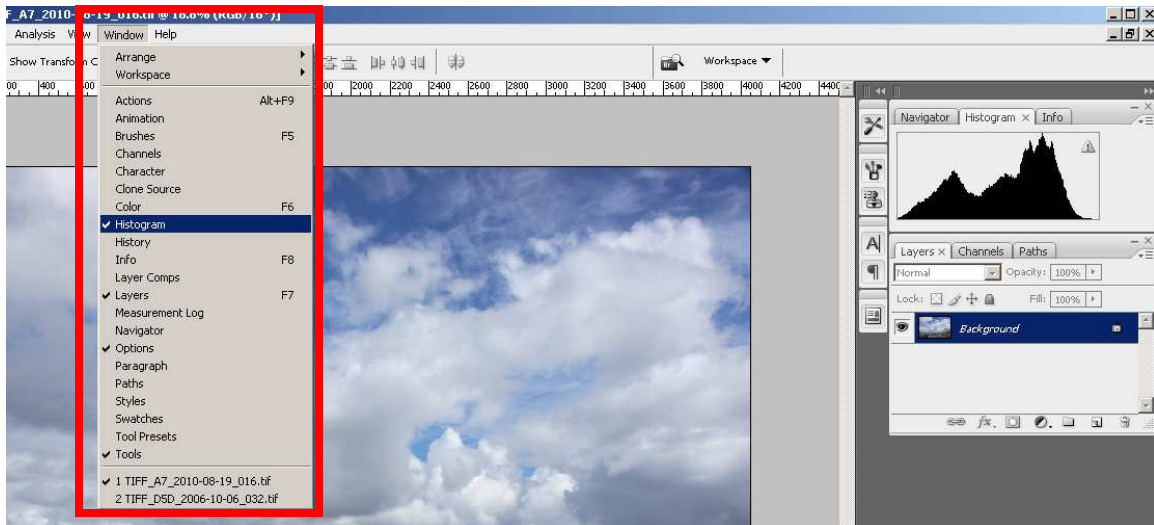
Pour accéder aux sous menus (mis en évidence par une flèche), il suffit de passer la souris sur la fonction.



AFFICHER / MASQUER LES PALETTES

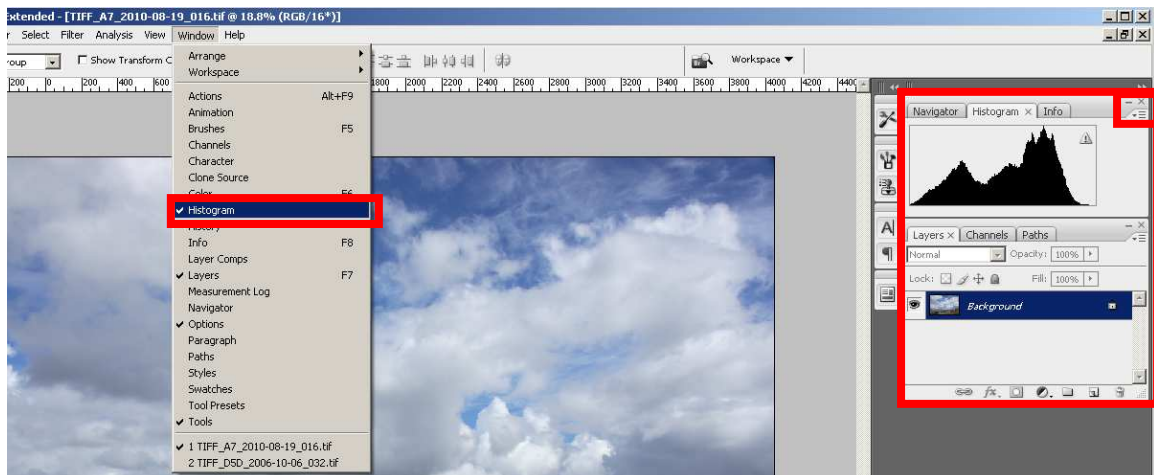
Les palettes sont gourmandes en place sur l'écran. Il est souvent très pratique de supprimer temporairement un ou plusieurs palettes pour plus de confort.

Le menu « Fenêtres » (« Windows » en anglais) permet de les afficher ou de les masquer simplement en cliquant sur leur nom



Un petit dans le menu « Fenêtre » indique une palette active.

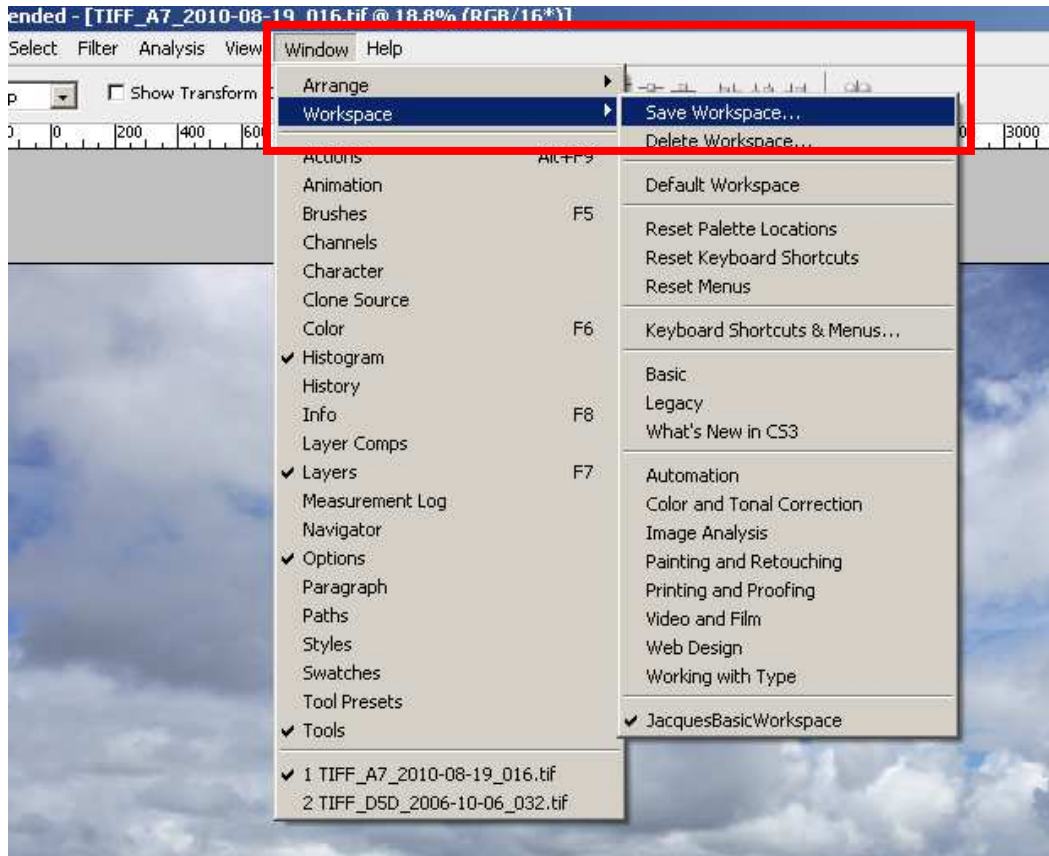
Pour la masquer, il suffit soit de cliquer sur la en haut à droite de la palette, soit de la désélectionner dans le menu « Fenêtre »



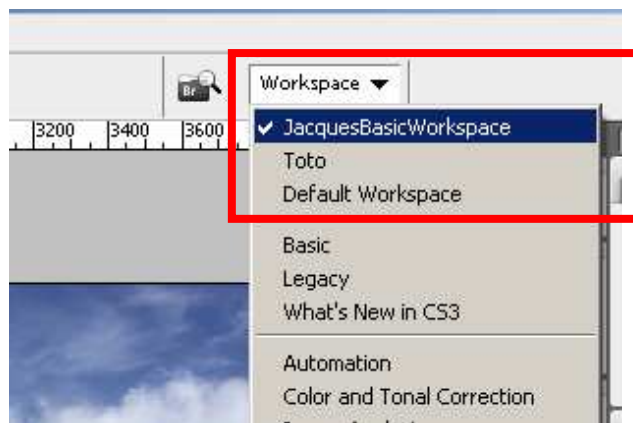
ASTUCE :

Lorsqu'on a un espace de travail convivial adapté à nos besoins, il est souvent pratique de le sauvegarder de façon à le rappeler facilement.

Pour ce faire, dans le menu « Fenêtre », sélectionner l'option « Espace de Travail » / « Sauvegarder Espace de Travail »



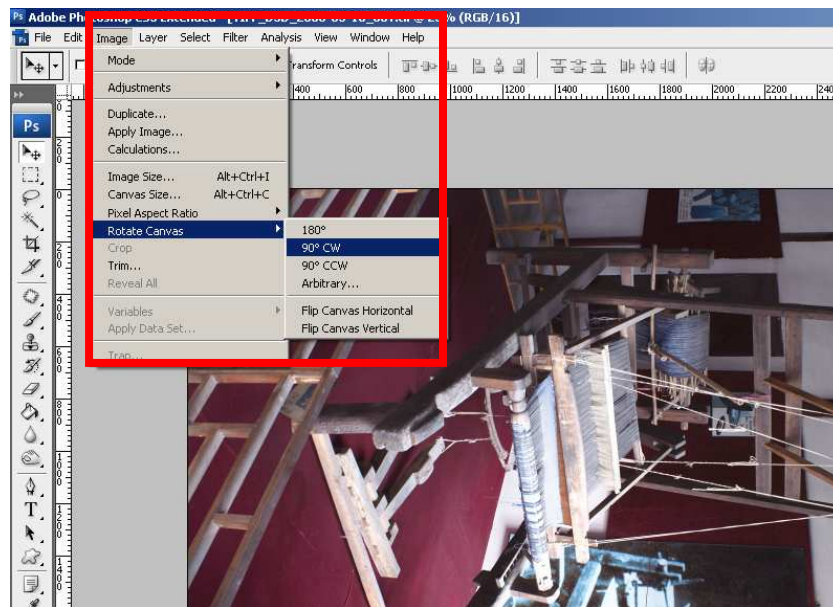
Une fois sauvegardé, l'espace de travail sera facilement restauré en sélectionnant, dans le menu « Espace de Travail », le nom de votre espace sauvegardé :



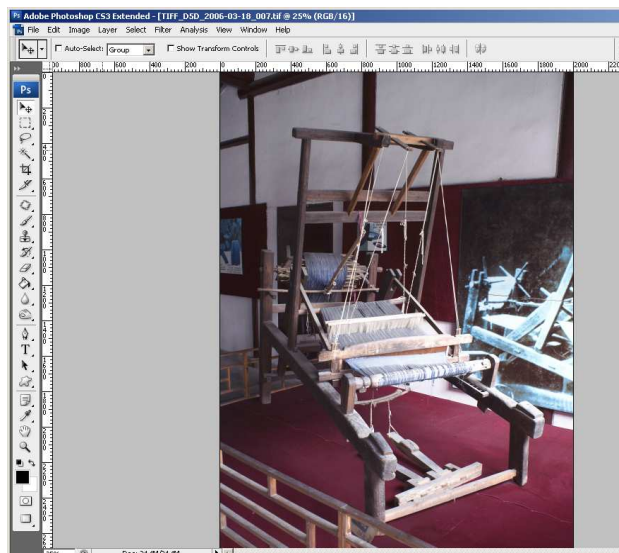
ORIENTER CORRECTEMENT LES IMAGES

L'affichage des images se fait en fonction de l'orientation définie par les données EXIF (voir cours Introduction a la photo numérique). Il peut arriver que cette information soit erronée.

Dans le menu « Image », sélectionner « Rotation de la Zone de Travail », puis déterminer le sens de la rotation à appliquer (sens horaire ou anti-horaire) :



Une fois la rotation appliquée, l'image retrouve son sens logique :

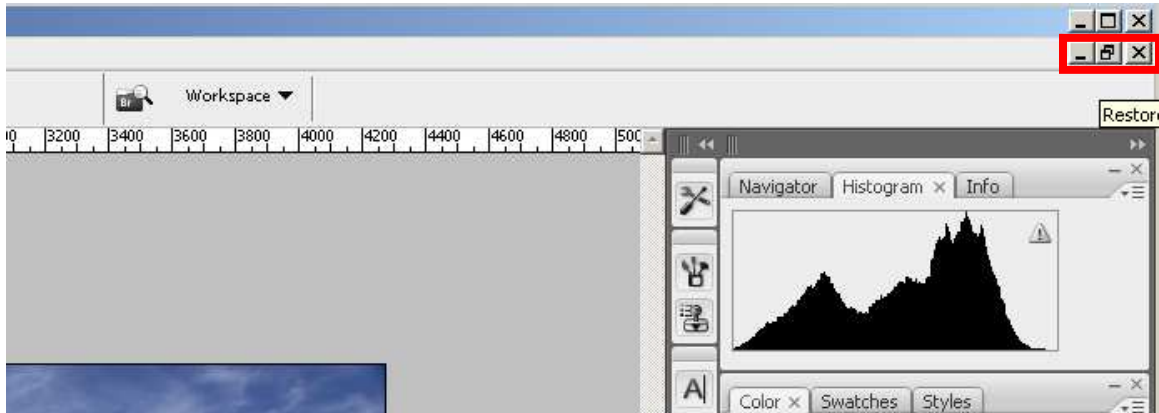


La sauvegarde du fichier prendra la transformation en compte et, à la prochaine ouverture, l'image sera directement orientée correctement.

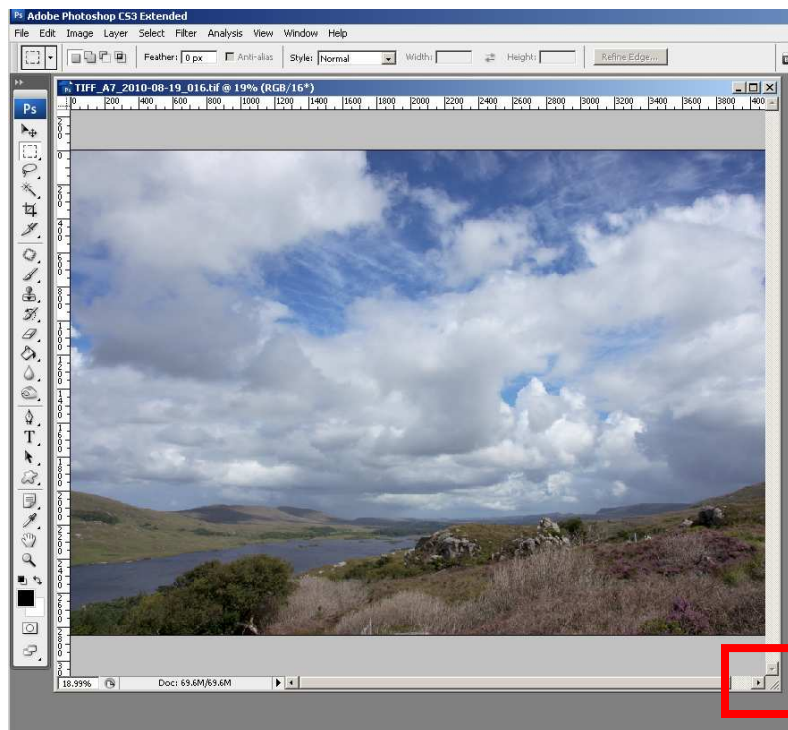
AGRANDIR / REDUIRE UNE FENETRE


Dans Photoshop, chaque image est contenue dans une fenêtre séparée.

Pour visualiser la fenêtre, cliquer sur l'icône  en haut à droite de la fenêtre principale :




La fenêtre contenant l'image va apparaître. Pour modifier sa taille, cliquer simplement sur la flèche en bas à droite de la fenêtre et faites glisser jusqu'à obtenir la taille recherchée.



Pour retrouver la fenêtre en plein écran, cliquer sur  en haut à droite de la fenêtre principale.

AGRANDIR / REDUIRE L'IMAGE

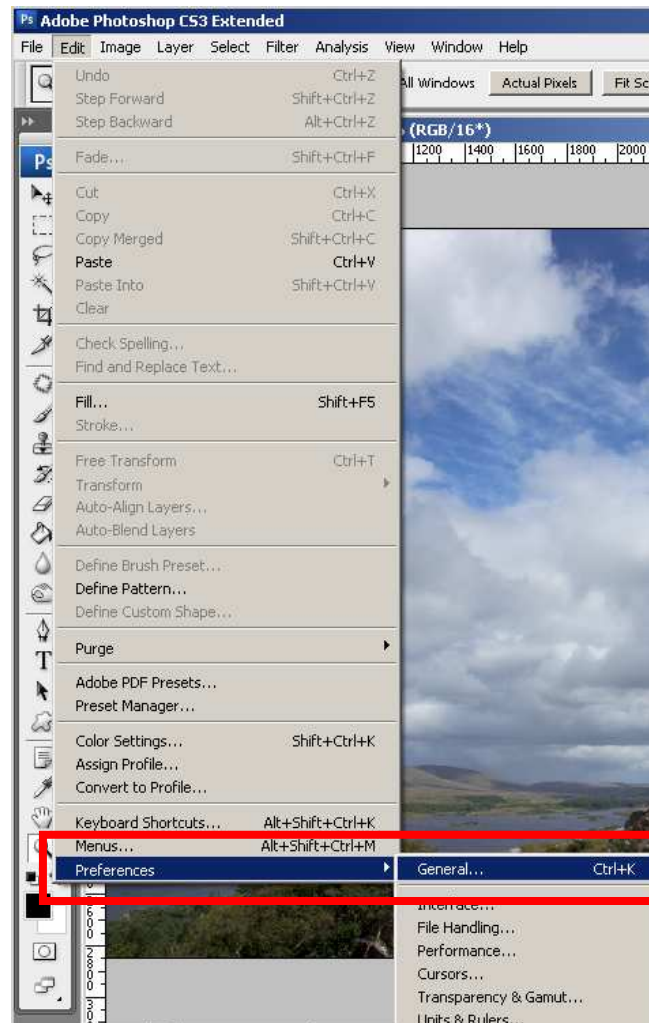
Lors de retouches, on a souvent besoin de zoomer et modifier la taille de l'image affichée afin de travailler sur un détail de l'image ou voir l'image dans son ensemble. Il y a plusieurs méthodes :


- Utiliser l'outil loupe  et sélectionner la zone à afficher
- Utiliser les touches « Ctrl + » (zoom avant) et « Ctrl - » (zoom arrière)

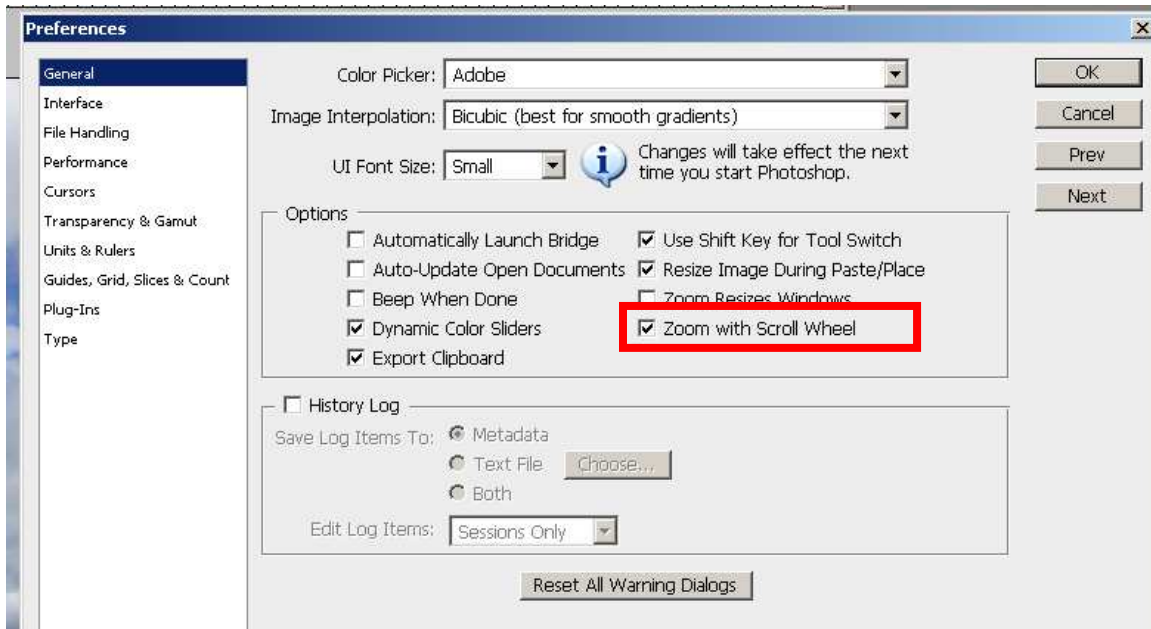
ASTUCE

Si vous disposez d'une souris à « roulette », il est parfois commode de configurer la roulette pour zoomer :

Dans le menu « Edition / Préférence / General »



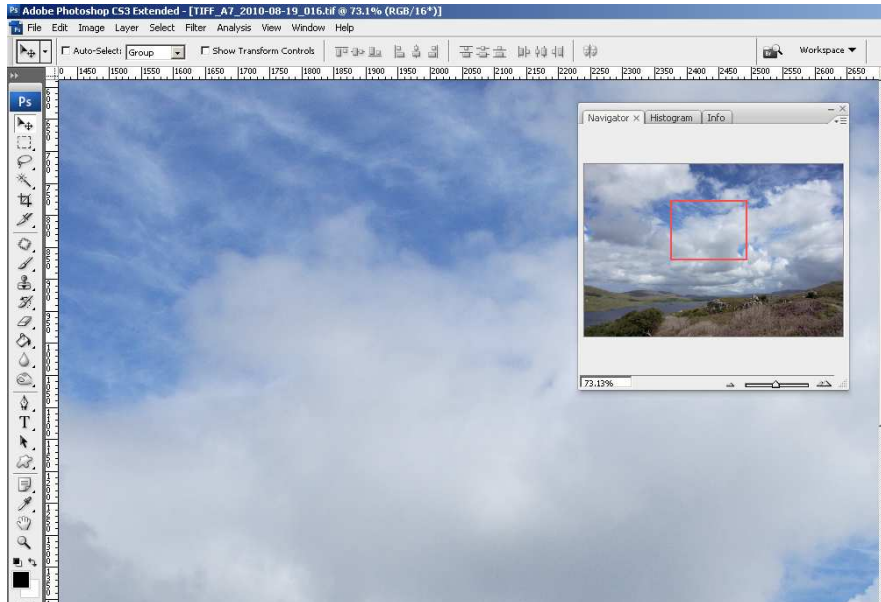
Sélectionner l'option « Zoom avec la roulette » (puis cliquer sur ):

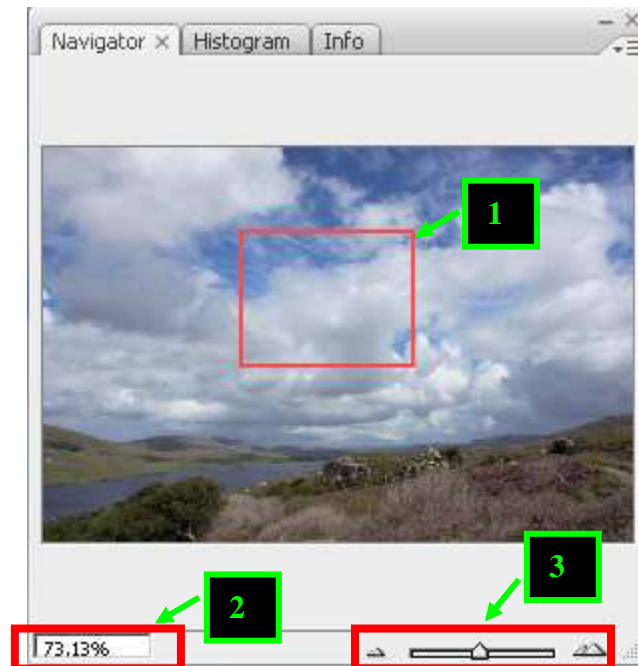


A partir de maintenant, le zoom se fera tout simplement en actionnant la roulette de votre souris.

NAVIGUER DANS L'IMAGE

La palette « Navigateur » permet de facilement se repérer dans une image, même si le facteur d'agrandissement (zoom) est important. Cette palette affiche une imagerie dans l'écran qui représente l'image totale :





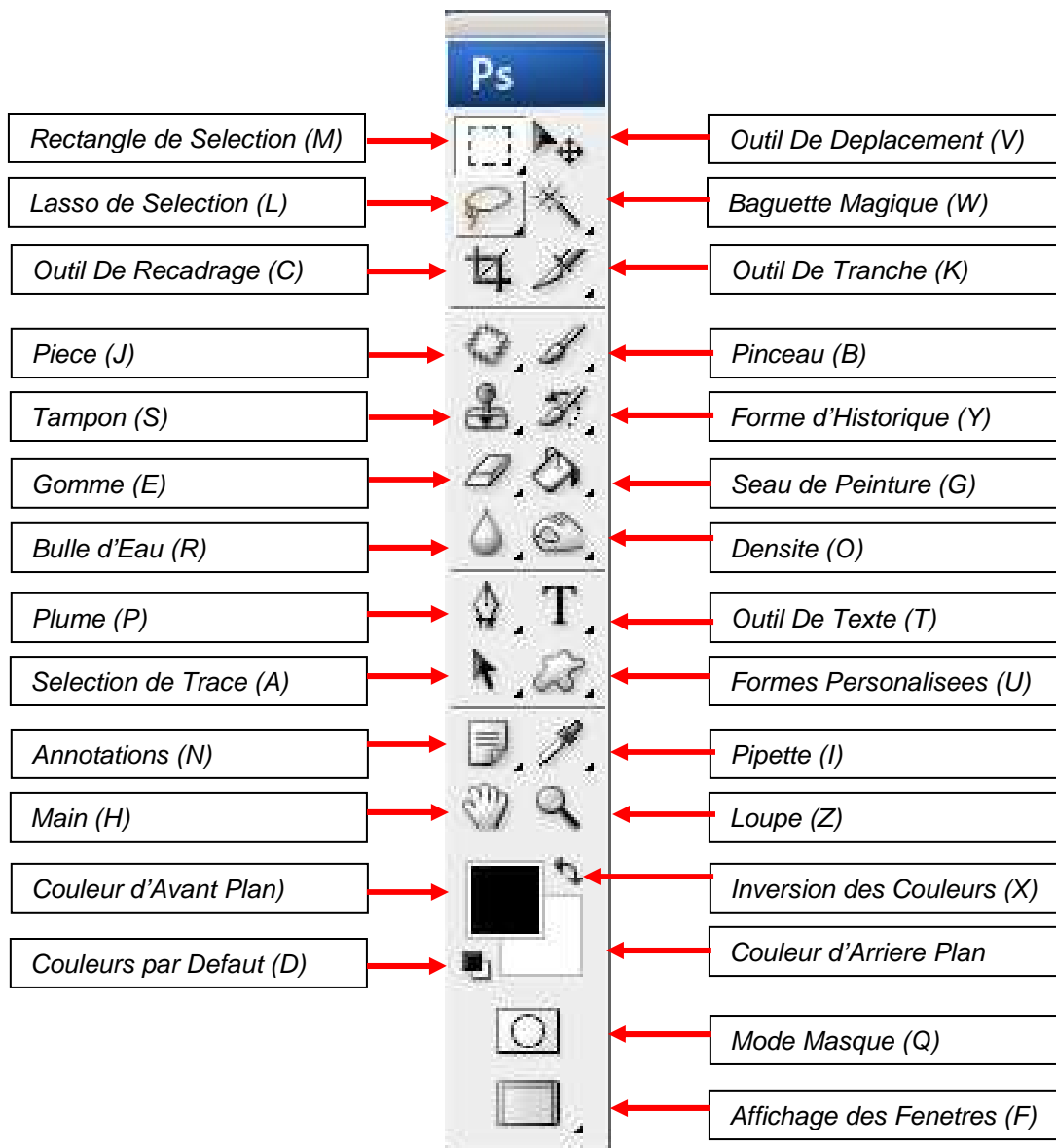
Le cadre rouge (1) indique la localisation du détail qui est affiché à l'écran.
Le facteur d'agrandissement est affiché (et modifiable) en % dans la zone (2). Le facteur d'agrandissement est également modifiable en actionnant le curseur dans la zone (3)

Remarque :

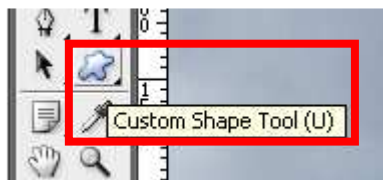
- Si vous avez programmé la roulette de la souris pour zoomer, le facteur d'agrandissement est toujours modifiable en actionnant la roulette.
- Les touches « Ctrl + » et « Ctrl - » sont également utilisables

Pour se déplacer dans l'image, cliquer dans le cadre rouge et, sans relâcher le bouton de la souris, glisser le cadre rouge jusqu'à la zone que vous voulez visualiser.

LA BARRE D'OUTILS

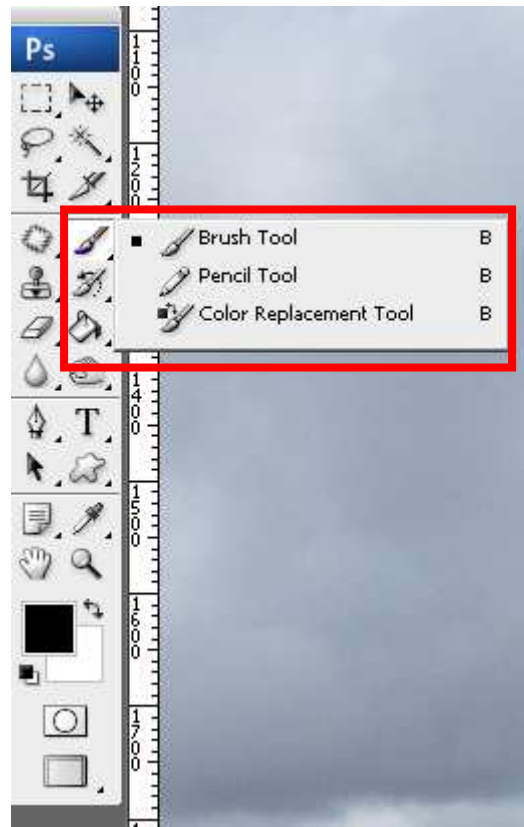


En passant la souris sur l'icône représentant un outil, une aide apparait qui clarifie le nom de l'outil ainsi que son raccourci clavier :





Les outils dont l'icône est munie d'une petite flèche dans le coin inférieur droit cachent des « sous outils ». Pour les faire apparaître, cliquer avec le bouton droit de la souris sur l'icône :



Sources :

Site de Guy Desroches : <http://www.gdesroches.com/formation/liste.htm>

Site de Cédric Girard : http://www.aube-nature.com/photo_nature.php

Site de Vincent Luc : <http://www.vincentlucphoto.com/tutoriaux-photoshop.html>

Site de Jean Buet : <http://www.jeb.photo.free.fr/index.php>